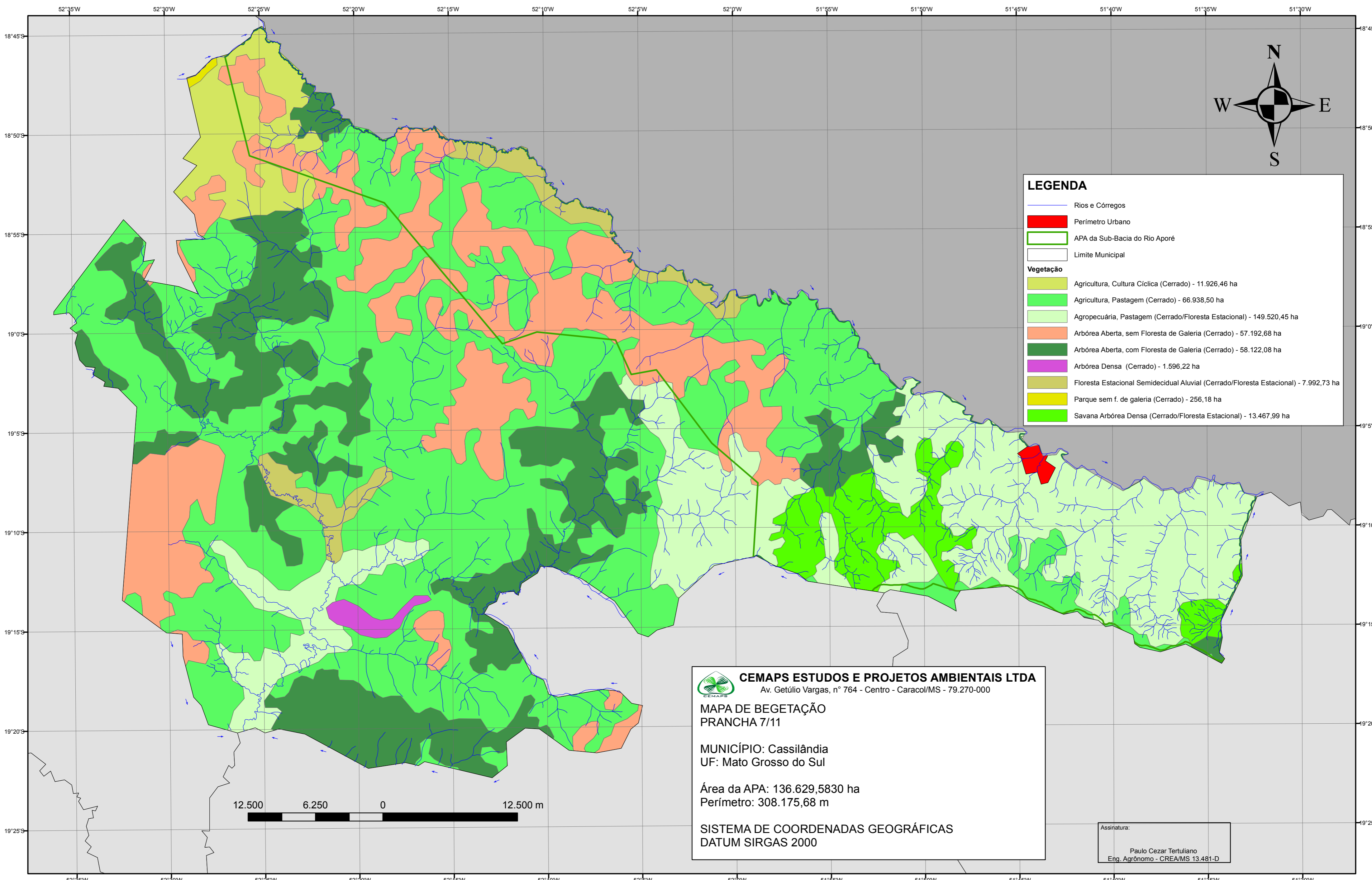


ÁREA DE PROTEÇÃO AMBIENTAL DA SUB-BACIA DO RIO APORÉ

Cassilândia/MS



LEGENDA

- Rios e Córregos
- Perímetro Urbano
- APA da Sub-Bacia do Rio Apore
- Limite Municipal

Vegetação

- Agricultura, Cultura Cíclica (Cerrado) - 11.926,46 ha
- Agricultura, Pastagem (Cerrado) - 66.938,50 ha
- Agropecuária, Pastagem (Cerrado/Floresta Estacional) - 149.520,45 ha
- Arbórea Aberta, sem Floresta de Galeria (Cerrado) - 57.192,68 ha
- Arbórea Aberta, com Floresta de Galeria (Cerrado) - 58.122,08 ha
- Arbórea Densa (Cerrado) - 1.596,22 ha
- Floresta Estacional Semidecidual Aluvial (Cerrado/Floresta Estacional) - 7.992,73 ha
- Parque sem f. de galeria (Cerrado) - 256,18 ha
- Savana Arbórea Densa (Cerrado/Floresta Estacional) - 13.467,99 ha

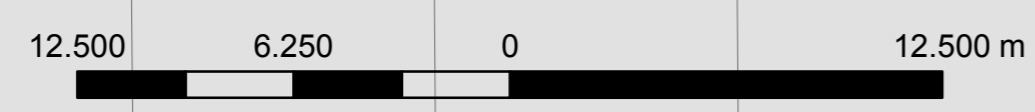
CEMAPS ESTUDOS E PROJETOS AMBIENTAIS LTDA
 Av. Getúlio Vargas, nº 764 - Centro - Caracol/MS - 79.270-000

MAPA DE BEGETAÇÃO
PRANCHA 7/11

MUNICÍPIO: Cassilândia
 UF: Mato Grosso do Sul

Área da APA: 136.629,5830 ha
 Perímetro: 308.175,68 m

SISTEMA DE COORDENADAS GEOGRÁFICAS
 DATUM SIRGAS 2000



Assinatura:
 Paulo Cezar Tertuliano
 Eng. Agrônomo - CREA/MS 13.481-D