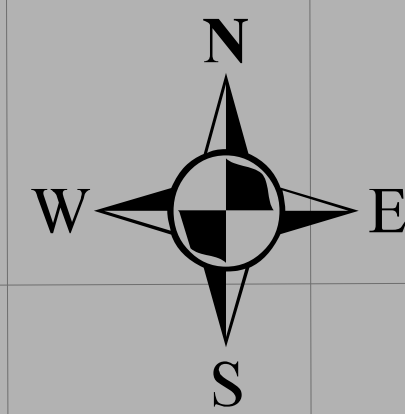
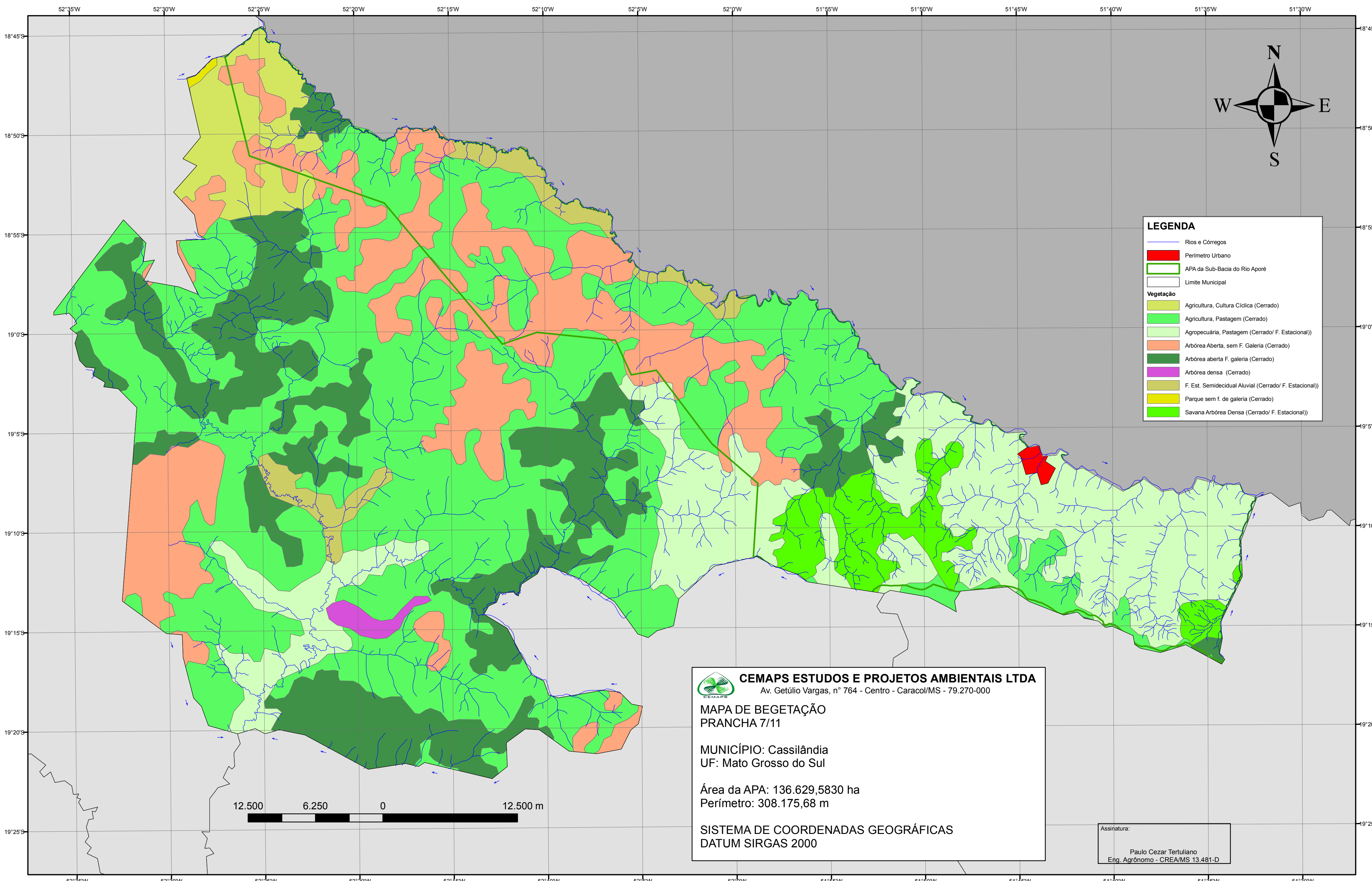



# ÁREA DE PROTEÇÃO AMBIENTAL DA SUB-BACIA DO RIO APORÉ

## Cassilândia/MS



LEGENDA	
	Rios e Córregos
	Perímetro Urbano
	APA da Sub-Bacia do Rio Aporé
	Limite Municipal
Vegetação	
	Agricultura, Cultura Cíclica (Cerrado)
	Agricultura, Pastagem (Cerrado)
	Agropecuária, Pastagem (Cerrado/ F. Estacional)
	Arbórea Aberta, sem F. Galeria (Cerrado)
	Arbórea aberta F. galeria (Cerrado)
	Arbórea densa (Cerrado)
	F. Est. Semidecidual Aluvial (Cerrado/ F. Estacional)
	Parque sem f. de galeria (Cerrado)
	Savana Arbórea Densa (Cerrado/ F. Estacional))



 **CEMAPS ESTUDOS E PROJETOS AMBIENTAIS LTDA**  
Av. Getúlio Vargas, nº 764 - Centro - Caracol/MS - 79.270-000

**MAPA DE BEGETAÇÃO**  
**PRANCHA 7/11**

MUNICÍPIO: Cassilândia  
UF: Mato Grosso do Sul

Área da APA: 136.629,5830 ha  
Perímetro: 308.175,68 m

SISTEMA DE COORDENADAS GEOGRÁFICAS  
DATUM SIRGAS 2000

Assinatura:  
Paulo Cezar Tertuliano  
Eng. Agrônomo - CREA/MS 13.481-D